

## Présentation du Collectif PAP

**Le Collectif Paysages de l'après-pétrole a pour objectif de redonner durablement à la question du paysage un rôle central dans les politiques d'aménagement du territoire, dans un contexte de transition énergétique et plus largement de transition vers un développement durable.**

Les travaux du Collectif PAP :

- un article «signé PAP» par mois de réflexion et de retours d'expériences sur les paysages de l'après-pétrole
- différents ouvrages de capitalisation
- études et accompagnements de territoires en recherche-action
- des outils pédagogiques sur les paysages du futur : infographies, webinaires, séminaires, exposition itinérante



RESSOURCES LOCALES



MULTIFONCTIONNALITÉ



INTERDISCIPLINARITÉ



IMPLICATION CITOYENNE



JEUX D'ÉCHELLES



BEAUTÉ / HARMONIE

**Construction d'une DÉMARCHE PAYSAGÈRE.**

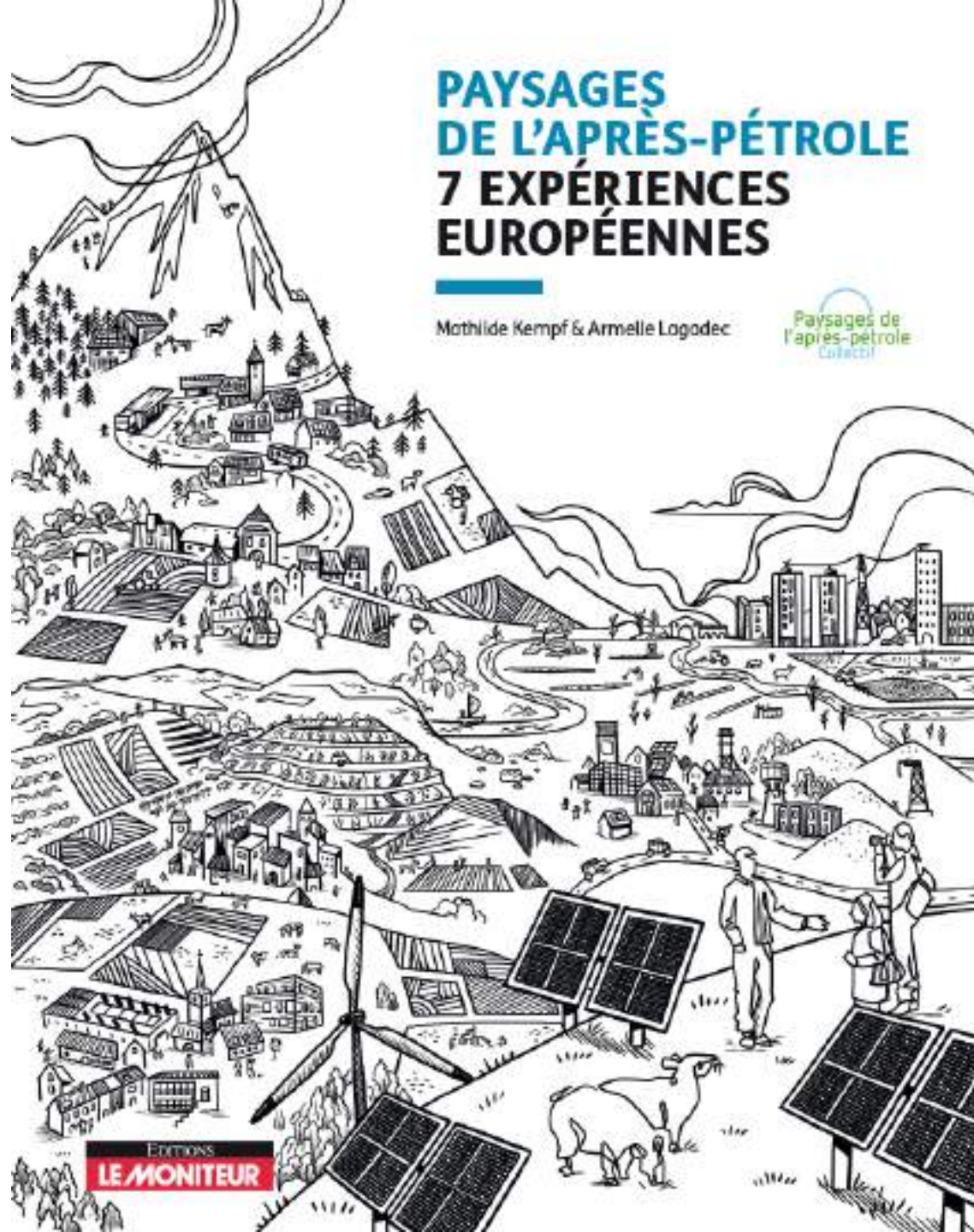
  
Paysages de  
l'après-pétrole  
Collectif



# PAYSAGES DE L'APRÈS-PÉTROLE 7 EXPÉRIENCES EUROPÉENNES

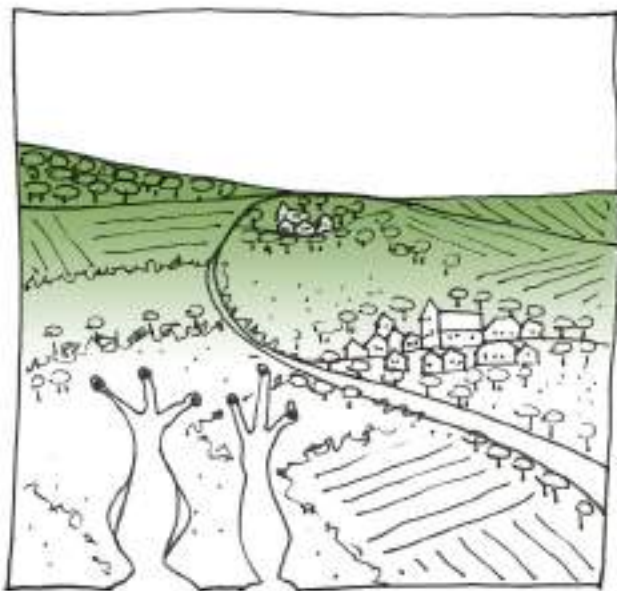
Mothilde Kempf & Armelle Lagodec

Paysages de  
l'après-pétrole  
Collectif

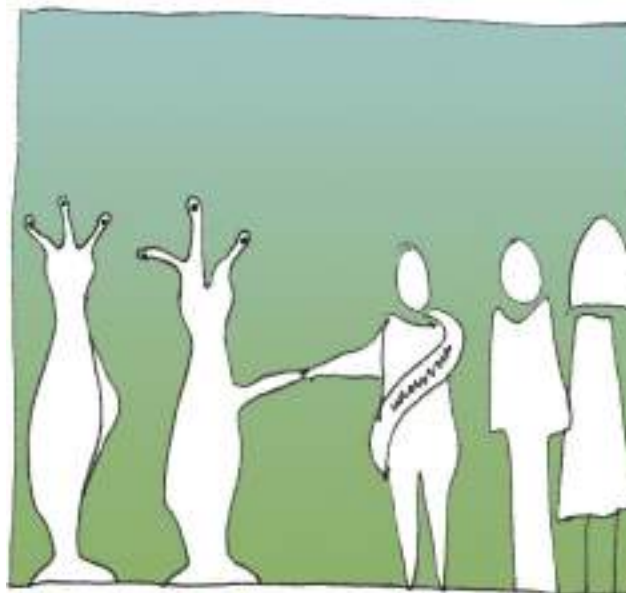


EDITIONS  
**LE MONITEUR**

## Pourquoi cette étude



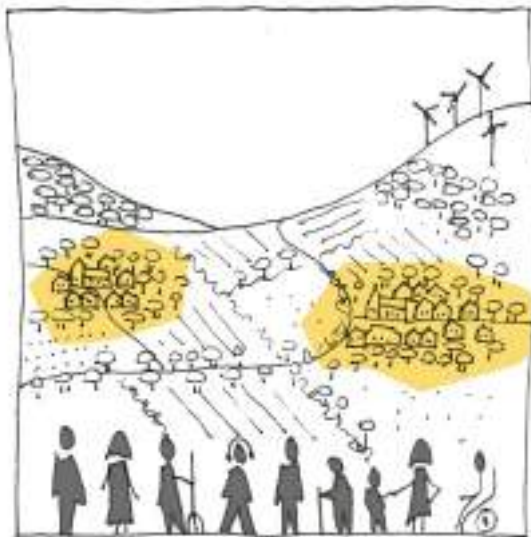
Découvrir des pratiques différentes



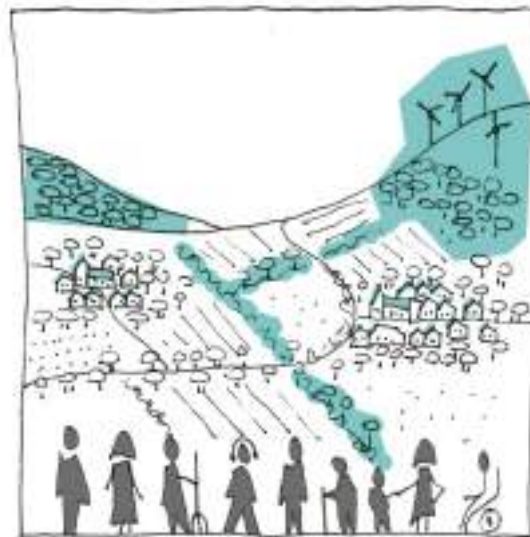
Rencontrer les acteurs de ces changements

## Pourquoi cette étude

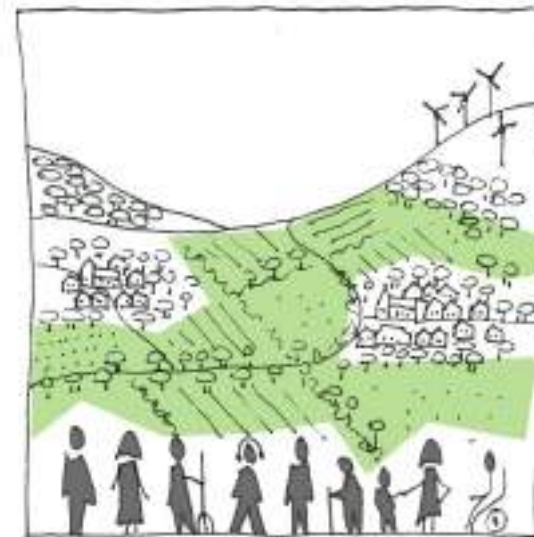
Illustrer les principes des paysages de l'après-pétrole



Un urbanisme soucieux des territoires et du bien vivre



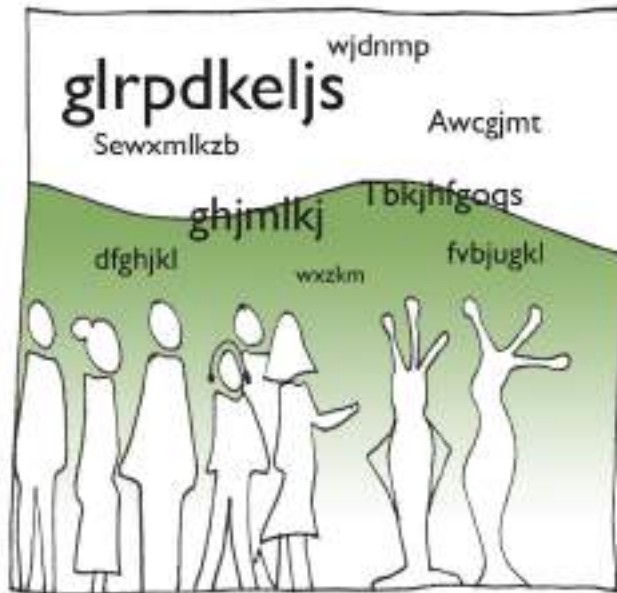
Des économies et innovations énergétiques



Une mise en œuvre de l'agro-écologie

En s'intéressant de près à la place des habitants

## Pourquoi cette étude



Croiser les regards



Alimenter les initiatives

**Montrer que le paysage peut être facilitateur pour les transitions !**

« L'innovation, c'est une désobéissance qui a réussi. »

Jean-François Caron

# MONT-SOLEIL MONT-CROSIN

SUISSE

Projet et informations recueillies  
à l'occasion de journées sur le terrain  
les 14 et 15 mai 2017 à l'occasion des  
journées portes ouvertes à Mont-Soleil,  
auprès de :

**Patrick Tanner**  
Maire de Saint-Imier

**Gilles Kuhn**  
Directeur de Jura Bernois Tourisme

**Sven Helber**  
Responsable Information, visiteurs et  
accès à BW

**Pierre Berger**  
Agriculteur et gérant des visites

**Moussa de Wattville**  
Coordinateur de l'Espace découverte  
énergie

Des paysages modifiés par la transition  
énergétique du territoire, source de partenariats  
et de nouveaux projets locaux

Partons dans  
le Jura bernois,  
dans l'arrière-pays  
du canton de Berne  
francophone,  
à Saint-Imier,  
en Suisse.

SAINTE-IMIER



## ÉVOLUTION SCHEMATIQUE DES PAYSAGES À MONT-SOLEIL - MONT-CROSIN



### Avant-pétrole

Un territoire de moyenne montagne, caractéristique du Jura plissé avec des vallées occupées par la viticulture, les voies de communication routières et ferrées, les industries ; des villages ruraux et boisés ; des hauteurs pittoresques en été.



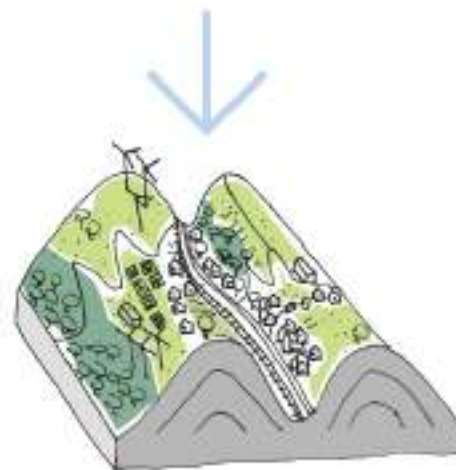
### Pétrole

Une économie touristique se développe sur les hauteurs pour profiter de la vue, des paysages et de la qualité de l'air. L'urbanisation et l'activité industrielle (énergie) de proximité se développent : un restaurant dense, plusieurs hôtels culturels, qui s'intensifient. Les locations fermées sont nombreuses.



### Après-pétrole

Un opérateur énergétique implémente, en partenariat avec les collectivités, les acteurs économiques locaux et les habitants, un parc solaire expérimental puis un parc solaire construit en concertation et en tenant compte des spécificités paysagères. La dynamique énergétique devient le support du développement local et du tourisme.





UNE INITIATIVE PRIVEE QUI TISSE DES LIENS AVEC  
L'ENSEMBLE DES ACTEURS LOCAUX



## Morceaux choisis sur l'énergie à Mont-Soleil Mont-Crosin (CH)

Un opérateur d'énergie engagé dans le développement local et la cocréation



Une centrale solaire expérimentale portée par un fournisseur d'électricité local, ouverte aux spécialistes

Des agriculteurs impliqués dans le projet énergétique et des compensations liées au cadre de vie des habitants



# Morceaux choisis sur le tourisme et l'éducation à Mont-Soleil Mont-Crosin

(CH)

Des actions pédagogiques proposées par l'Espace Découverte Énergie pour tous les publics



Des temps forts d'accueil grand public pour se rencontrer, découvrir, questionner

Des aménagements pour ouvrir le site aux pratiques de loisir et de promenades

Collectif Paysages de l'après-pétrole



# BECKERICH

LUXEMBOURG

Une commune rurale qui veut retrouver une autonomie énergétique s'appuie sur ses patrimoines et coconstruit son développement durable avec les habitants

Projet de formation réalisé à l'occasion d'une journée sur le terrain le 20 novembre 2017, au profit de :

**Isabelle Bernard-Lescaze**  
Historienne, coordinatrice responsable de l'ASBL d'Émilien de Beckerich, présidente du conseil d'administration du Musée en Péninsule de Bastogne (with ecology et patrimoine ordonnés)

**Albert Gendert**  
Architecte chez DING & Bucher-Albert, président de l'ASBL d'Émilien

**Thierry Lagoda**  
Maire de Beckerich

**Pavel Krutten**  
Ingénieur, directeur des sociétés Energopark Pédan et Ena

**Sophie Van der Kley**  
Initiatrice du projet marchand, conseillère communale à Beckerich



Nous partons aujourd'hui à Beckerich, dans le « Far West » du Luxembourg, là où il y a presque autant de vaches que d'habitants, nous a-t-on dit. Promesse de pépites à découvrir ?

BECKERICH



## ÉVOLUTION SCHEMATIQUE DES PAYSAGES À BECKERICH



### Avant-pétrole

Un territoire rural avec un relief vallonné productif, riche en ressources, habité de longue date (de nombreux vestiges romains en témoignent), dominé par l'activité agricole jusqu'à la fin du 19<sup>ème</sup> siècle. Les premiers mentions du nom de Beckerich remontent à 1235.



### Pétrole

À partir de 1860, Beckerich perd son caractère exclusivement rural et développe des centres, la vigne et puis le chemin de fer qui permet à la commune d'accueillir des usines travaillant pour le pétrole. Après guerre, une période de dictés s'installe, avec un exode rural important, accentué par la fermeture des lignes ferroviaires. L'agriculture recule, les habitants ne travaillent plus sur place, la voiture domine, les infrastructures se dégradent. La commune perd progressivement son caractère.

### Après-pétrole

La commune redécouvre dynamisme grâce à la valorisation de ses ressources propres, notamment l'eau minérale. Les villages et les espaces publics sont rénovés, restaurés et retrouvent une qualité (adhésion à l'Alliance internationale pour le Climat et le volontariat d'installer une station mixte énergétique amènent la commune à se développer autour des thématiques du développement durable. De nouvelles économies émergent, des paysages agricoles et bâtis contemporains sont créés avec une participation active des habitants. Ce dynamisme retrouvé attire une population sensible à ses enjeux de société.

UNE CONNAISSANCE DE L'HISTOIRE ET DES RESSOURCES LOCALES POUR  
COMPRENDRE LE TERRITOIRE ET SES PROBLÉMATIQUES  
CONTEMPORAINES



## Morceaux choisis sur la gouvernance à Beckerich (L)

Des installations solaires en copropriété  
(communes, entreprises et habitants)



Un moulin écorénové pour créer un lieu de rencontres et d'accueil culturel et touristique



Des commissions consultatives en appui aux décisions des élus, qui créent un foisonnement d'initiatives



# VORDERWALD, dans le Vorarlberg

AUTRICHE

Une révolution architecturale  
et paysagère qui prend de l'ampleur  
pour mettre en œuvre des  
transitions à toutes les échelles,  
sur tous les sujets, avec tous  
les acteurs

Propos et informations recueillis à l'occasion de deux journées  
sur le terrain les 5 et 6 juillet 2018, auprès de :

**Markus Huberbauer**

Technicien à la commune de Langegg

**Monika Forster**

Coordinatrice à Vorderwald au sein de l'Institut de Recherche  
du Vorarlberg

**Arnold Hirschböck**

Ancien maire de la commune de Krumbach

**Josef Burtacher**

Directeur de l'Institut de Recherche du Vorarlberg

**Les agriculteurs de la ferme Vetterhof à Gastein**

Accompagnement et production : Bertrand Barthe



Le Vorarlberg, petite région occidentale  
d'Autriche, est bien connu des  
architectes et des agronomes.  
Il est considéré comme une sorte  
de pays des merveilles où les blocages,  
réglements et autres contrariétés  
inhérentes aux créations paysagère et  
architecturale ne semblent pas exister.  
Ce territoire ne se résume pourtant pas  
à ces thématiques et développe depuis  
longtemps bien d'autres innovations.  
Dans le domaine des transitions, le  
Vorderwald, un groupement volontaire  
de communes du nord du Vorarlberg,  
mérite également d'être observé de  
plus près.

VORDERWALD





## ÉVOLUTION SCHEMATIQUE DES PAYSAGES DANS LE VORDERWALD



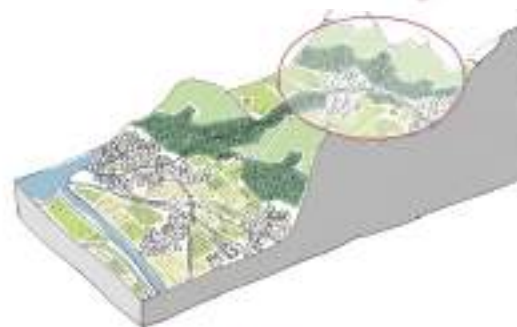
### Avant-pétrole

Le Vorderberg est un territoire composé de deux géographies fortes : une partie de la vallée du Rhin, plaine agricole inondable, le débit des Alpes au ruisseau, moyenne montagne avec des arrières importants, dominée par l'agriculture et le forêt. L'ensemble du territoire est peu peuplé et ses habitants modestes.



### Pétrole

La consolidation du filin, le développement de l'industrie textile et l'arrivée du train changent radicalement le dynamisme, l'économie et la démographie de la plaine. Le secteur de montagne devient plus accessible mais reste principalement rural et forestier. Il subit peu de changements mis à part l'apparition de résidences secondaires venant profiter du calme et des paysages.



### Après-pétrole

Une nouvelle culture du territoire se développe à l'initiative de quelques architectes, soutenue par des démarches d'intelligence collective. L'industrie se tourne vers la mécanique de précision et l'électronique, la plaine poursuit son développement urbain dans tout en intégrant l'agriculture. Le secteur de montagne retrouve une modernité, une fertilité et un dynamisme autour de la filière bois (énergie et construction), la production énergétique (essentiellement hydroélectrique), l'économie locale, l'innovation. Les villages s'étoffent en réinventent une architecture et un urbanisme rural, soutenus des politiques. Des communes se regroupent autour de leur projet énergétique et citoyen. Le Vorderwald en est un exemple. Le territoire est l'un des plus riches du pays, le de l'une des transitions sociales, économiques, énergétiques.

# L'ÉVIDENCE DE LA QUALITÉ ARCHITECTURALE ET DE LA MODERNITÉ DES PAYSAGES TRADITIONNELS



## Morceaux choisis sur les ressources locales dans le Vorderwald (A)

Une valorisation des ressources qui mise sur l'humain et la connaissance mutuelle



Le Werkraum, un atelier qui mise sur la créativité économique et touristique

La filière bois, entre tradition artisanale et modernité, en logique de circuit court



# Morceaux choisis sur la gouvernance à différentes échelles dans le Vorderwald (A)

Une forte autonomie des communes pour garder un rapport de proximité



Des politiques régionales qui se nourrissent des expériences locales et les appuient

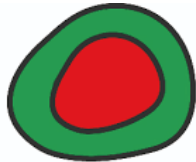


Des partenariats à dimension variable selon les projets



## Morceaux choisis sur l'énergie dans le Vorderwald (A)

Un institut de l'énergie pour accompagner le projet d'autonomie énergétique



**Energieinstitut Vorarlberg**

Une gestion de l'énergie en régie locale



E5, un programme citoyen d'accompagnement des communes dans leur politique énergétique globale



Le Vorderwald, un groupement de communes volontaires pour développer la citoyenneté et tendre vers le 100 % renouvelable



## Morceaux choisis sur l'urbanisme rural dans le Vorderwald (A)



Un arrêt de la construction individuelle pour développer l'offre en logements à Krumbach



Un conseil aux pétitionnaires jusqu'à ce que le projet soit satisfaisant pour tous



La nécessité d'avoir un centre-village identifié, accessible, riche en commerces et en services à Langenegg

# REGARDS CROISÉS

Ces expériences sont porteuses de nombreux enseignements et partagent des éléments de méthode reproductibles, notamment en matière de développement local durable. Nous choisissons ici de focaliser ces regards croisés sur la dimension du paysage et son apport dans les processus de transitions. Le paysage n'est pas la seule manière de bien faire mais nous souhaitons montrer en quoi il permet de faire mieux.

182

**ANTHISNES**

**BELGIQUE**



**BASSIN  
MINIER**

**FRANCE**



**MONT-SOLEIL  
MONT-CROSIN**

**SUISSE**



**PRIORAT**

**ESPAGNE**



**BECKERICH**

**LUXEMBOURG**



**SUD MILAN**

**ITALIE**



**VORDERWALD,  
dans le Vorarlberg**

**AUTRICHE**



183

# Découvrir l'outil ETAPE Paysage

## E.t.a.p.e. paysage

Un outil d'aide à la discussion pour spatialiser les ambitions énergétiques d'un territoire

Paysages de  
l'après-pétrole  
Collectif



Outil réalisé en collaboration avec :



Outil réalisé avec le soutien de :





## Présentation générale de l'outil ETAPE Paysage

### Objectifs :

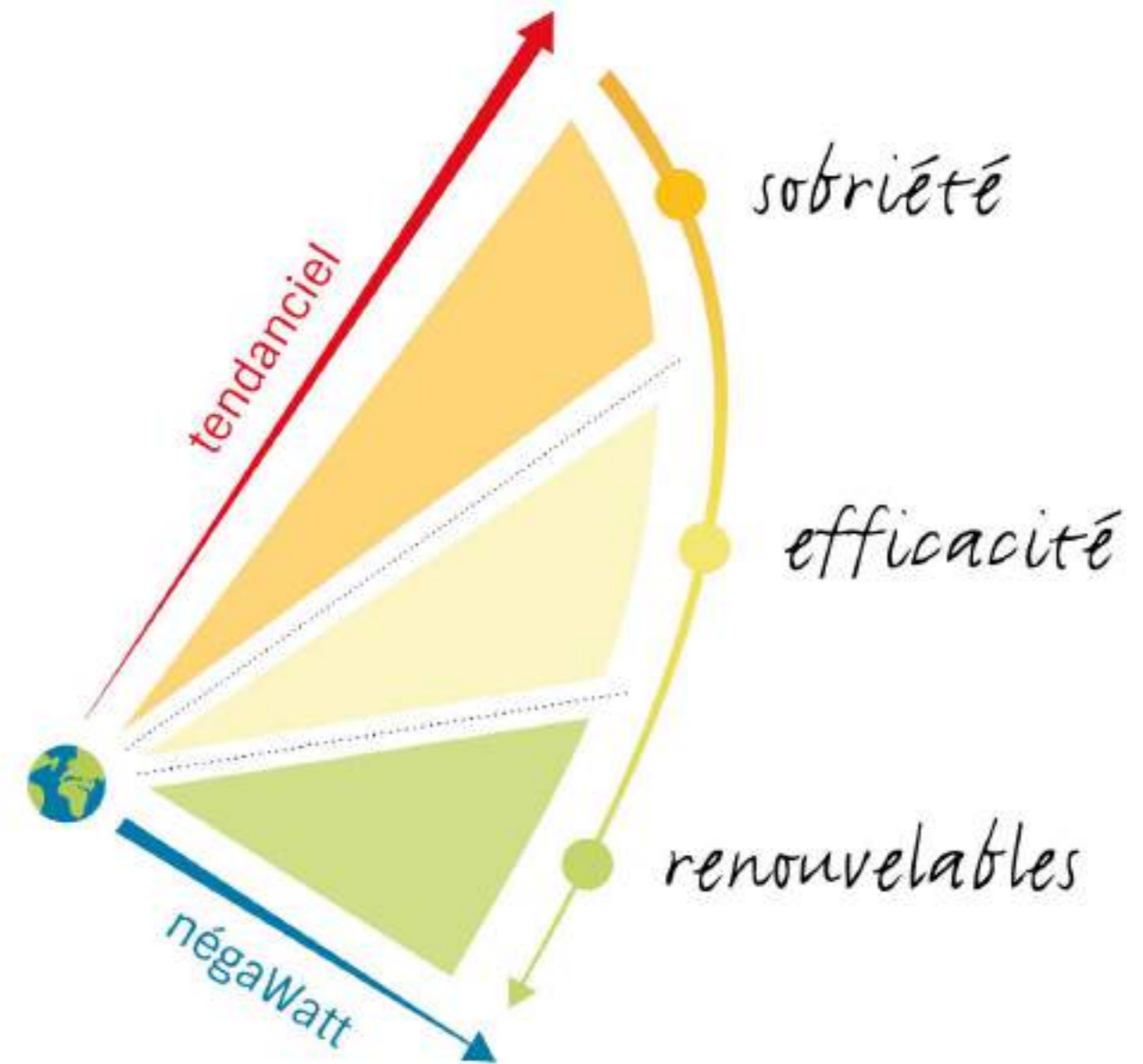
ETAPE paysage est un instrument à utiliser selon le niveau d'avancée de la réflexion territoriale sur les plans croisés des ambitions de transition énergétique et du paysage.

### A qui s'adresse l'outil :

Aux acteurs de territoires (en priorité : élus et techniciens, avec les habitants, associations,..) intéressés par ces questions. L'optimum est quand le territoire a déjà mis en place le dispositif Destination TEPOS.

### Préalable :

Avoir réalisé Destination TEPOS  
Avoir défini des objectifs énergétiques via un PCAET  
Être en construction/modification des outils d'urbanisme portant sur l'énergie et/ou le paysage



©Association négaWatt - [www.negawatt.org](http://www.negawatt.org)



**Afterres2050**

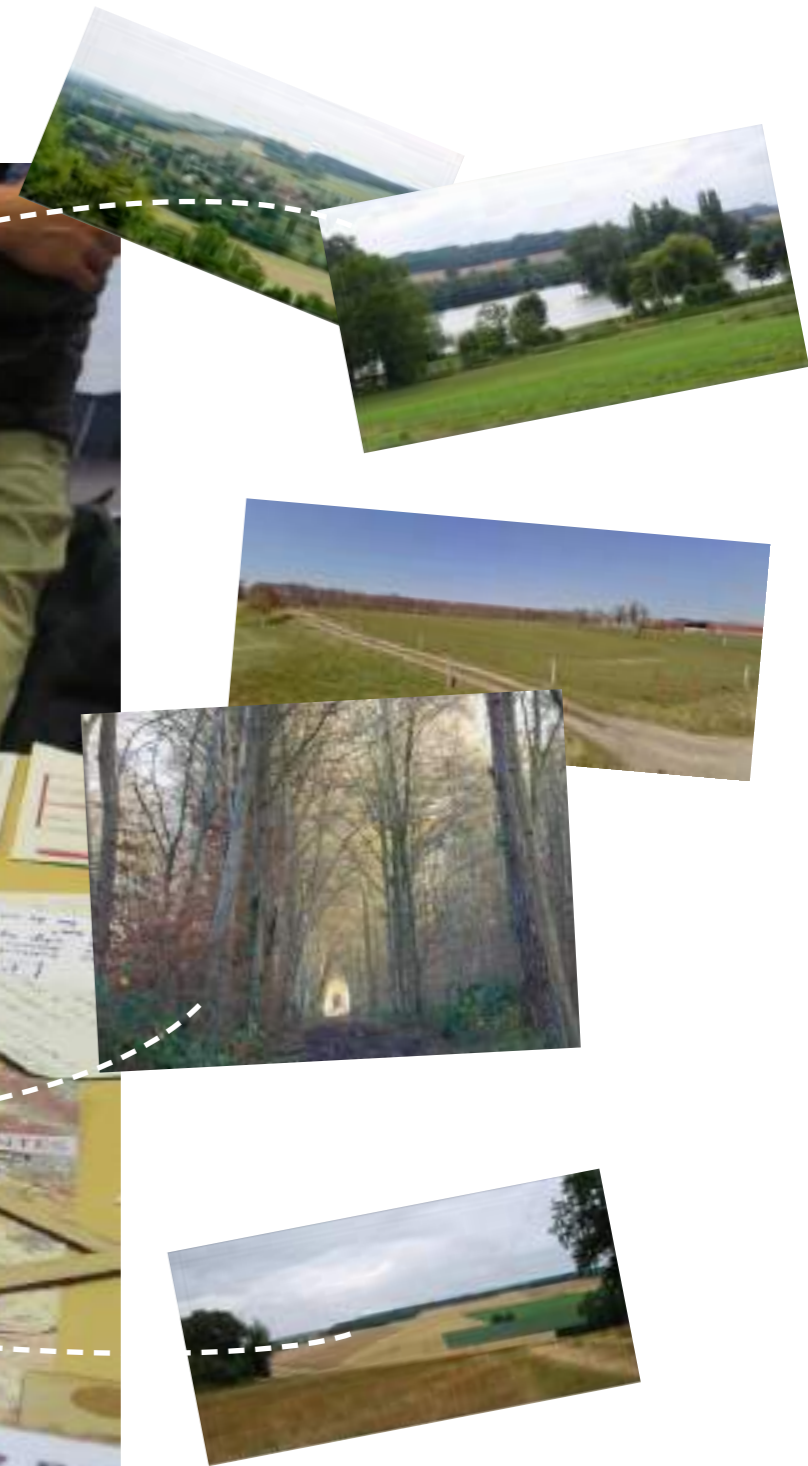
**DESTINATION  
TEPOS**

L'outil ETAPE Paysage s'appuie sur le scénario Négawatt et la prospective Afterres2050. Il est basé sur des actions énergétiques chiffrées et préalablement choisies, notamment grâce à l'outil DESTINATION TEPOS.

## Déroulé en 5 étapes d'une animation ETAPE Paysage



L'animation se déroule  
autour d'une carte du  
territoire



**étape 1 - identifier collectivement les unités paysagères**



**étape 2 - s'accorder sur les ressources paysagères de chaque unité de paysage**



**étape 3 - choisir les actions énergétiques en fonction des ressources paysagères**



## Retour d'expériences sur l'outil ETAPE Paysage



## Diffusion et possibilités de mise en place de l'outil ETAPE Paysage

Les informations sur l'outil sont mises à jour régulièrement sur le site internet du Collectif Paysages de l'après pétrole!  
<http://www.paysages-apres-petrole.org/outil-etape-paysage/>

Si vous êtes intéressés par cet outil ou que vous avez d'autres questions, n'hésitez pas à contacter le Collectif PAP :  
[contact@paysages-apres-petrole.org](mailto:contact@paysages-apres-petrole.org)